



## KREMO-WERKE Hermanns GmbH & Co KG

Telefon: + 49 (0) 2151 / 816 - 0  
Telefax: + 49 (0) 2151 / 81 62 98

Blumentalstr. 141-145  
D - 47798 Krefeld

E-Mail: [mail@kremo-werke.de](mailto:mail@kremo-werke.de)  
Internet: [www.kremo-werke.de](http://www.kremo-werke.de)

### Unternehmensprofil:

Die KREMO-WERKE Hermanns sind im Bereich Verarbeitung und Umformung von Edelstahl erfolgreich tätig, mit Schwerpunkt auf Stanz-, Tiefzieh- und Streckprojizier-Technik.

Spezialität des Unternehmens sind individuelle Problemlösungen, denn auch komplizierte Teile können exakt nach dem vorgegebenen Anforderungsprofil gefertigt werden.

Hoch qualifizierte Mitarbeiter und ein moderner Maschinenpark sind die Voraussetzung für die Herstellung von Qualitätsprodukten. Die KREMO-Werke Hermanns verfügen über einen eigenen Werkzeugbau mit Pressen und Stanzen von 25 bis 2500 Tonnen Pressdruck, Drehautomaten, Streckprojiziermaschinen und Vakuum-Glühanlagen. Schweißerei, Beizerei und Abnahmen im Hause runden das Programm ab.

### Leistungen und Lieferprogramm:

#### **Rohrzubehör:**

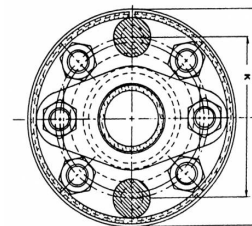
- Geschweißte und nathlose Reduzierungen
- Vorschweißbördel PN10 und PN16
- Klöpperböden
- Kappen
- Rohrbogen
- T-Stücke
- Kapp- und Doppelschellen
- Rohrschellen
- Steckscheiben für Flanschverbindungen
- Flansche
- Mantelbeheizte Flansche und Zubehör
- Schauglasarmaturen
- Porenbetonverankerung

#### **Service:**

- Diverse Ausführungen und Toleranzen
- Schweißkantenvorbereitung
- Schweißen
- Flansche und Bördel
- Werkprüfungen
- Schneiden
- Spezial-Glühbetrieb/ Lohnglügen

#### **Werkprüfungen**

- Verwechslungsprüfung (Spectralanalyse)
- Oberflächenrisprüfung (met I-Check)  
nach AD2000-Merkblatt HP 4
- Röntgenprüfungen
- PT/VT



Weitere Details entnehmen Sie bitte der Webseite [www.kremo-werke.de](http://www.kremo-werke.de).  
Nehmen Sie bei Interesse Kontakt zu uns auf.